

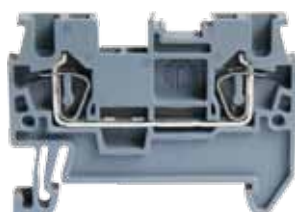
霍尼韦尔回拉式弹簧端子  
Honeywell Spring Cage Terminal Blocks

# SK 系列回拉式直通弹簧端子

SK 系列回拉式直通弹簧端子

SK1.5

SK2.5



		SK1.5	SK2.5
<b>尺寸</b>			
厚度 / 宽度 / 端板厚度	mm	4.2/48.8/2.2	5.2/48.8/2.2
高度 (RD 35/7.5)	mm	36.5	36.5
高度 (RD 35/15)	mm	44	44
<b>接线数据</b>			
符合标准		IEC 60947-7-1	IEC 60947-7-1
AWG		AWG 28-16	AWG 28-12
刚性导线	mm <sup>2</sup>	0.08~1.5	0.08~4
柔性导线	mm <sup>2</sup>	0.08~1.5	0.08~2.5
拨线长度	mm	10	10
<b>技术参数</b>			
额定冲击电压 U <sub>imp</sub>	kV	6	8
污染等级		III	III
最大负载电流 / 导线截面积	A/mm <sup>2</sup>	17.5/1.5	31/4
额定电流 / 电压 (UL)	A/V	15/300	20/600
额定电流 / 电压 (IEC)	A/V	17.5/500	24/800
导线截面积 / 拉拔力	mm <sup>2</sup> /N	0.08/5	0.08/5
导线截面积 / 拉拔力	mm <sup>2</sup> /N	1.5/40	4/60
绝缘材料 / 阻燃等级		PA/V0	PA/V0
贮存环境温度, 绝缘材料	°C	-40~105	-40~105
<b>端子选型</b>		<b>最小包装数</b>	<b>型号</b>
		50	SK1.5
		50	SK2.5
<b>附件</b>		<b>最小包装数</b>	<b>型号</b>
终端固定件		50	E/SK 或 E/GK
端板		50	D-SK2.5
桥接件	2 位	50	FB2-1.5
	3 位	50	FB3-1.5
	4 位	50	FB4-1.5
	5 位	50	FB5-1.5
	10 位	10	FB10-1.5
中间快速标记条 (位)		1000	SKM1.5
侧边快速标记条 (位)		1000	SKFM1.5

SK4	SK6	SK10	SK16
-----	-----	------	------



SK4		SK6		SK10		SK16	
6.2/56.1/2.2		8.2/69.5/2.2		10/71.5/2.2		12.2/80/2.2	
36.5		43.5		50.5		51.5	
44		51		58		59	
IEC 60947-7-1		IEC 60947-7-1		IEC 60947-7-1		IEC 60947-7-1	
AWG 28-10		AWG 24-8		AWG 24-6		AWG 24-4	
0.08~6		0.2~10		0.2~16		0.2~25	
0.08~4		0.2~6		0.2~10		0.2~16	
10		12		18		18	
8		8		8		8	
III		III		III		III	
40/6		52/10		65/16		90/25	
30/600		50/600		65/600		65/600	
32/800		41/1000		57/1000		76/1000	
0.08/5		0.2/10		0.2/10		0.2/10	
6/80		10/90		16/100		25/135	
PA/V0		PA/V0		PA/V0		PA/V0	
-40~105		-40~105		-40~105		-40~105	
最小包装数	型号	最小包装数	型号	最小包装数	型号	最小包装数	型号
50	SK4	50	SK6	50	SK10	50	SK16
最小包装数	型号	最小包装数	型号	最小包装数	型号	最小包装数	型号
50	E/SK 或 E/GK	50	E/SK 或 E/GK	50	E/SK 或 E/GK	50	E/SK 或 E/GK
50	D-SK4	50	D-SK6	50	D-SK10	50	D-SK16
50	FB2-4	10	FB2-6	10	FB2-10	10	FB2-16
50	FB3-4	10	FB3-6	-	-	-	-
50	FB4-4	10	FB4-6	-	-	-	-
50	FB5-4	10	FB5-6	-	-	-	-
10	FB10-4	10	FB10-6	-	-	-	-
1000	SKM4	560	SKM6	480	SKM10	400	SKM16
1000	SKFM4	560	SKFM6	480	SKFM10	400	SKFM16

# SK...PE 系列回拉式接地弹簧端子

SK...PE 系列回拉式接地弹簧端子

SK2.5-PE

SK4-PE

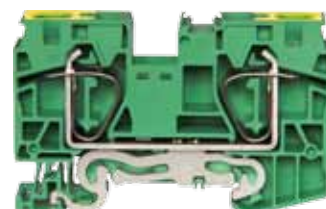
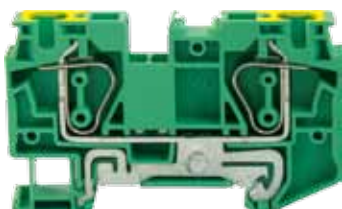


		SK2.5-PE	SK4-PE	
<b>尺寸</b>				
厚度 / 宽度 / 端板厚度	mm	5.2/48.8/2.2	6.2/56.1/2.2	
高度 (RD 35/7.5)	mm	36.5	36.5	
高度 (RD 35/15)	mm	44	44	
<b>接线数据</b>				
符合标准		IEC 60947-7-2	IEC 60947-7-2	
AWG		AWG 28-12	AWG 28-10	
刚性导线	mm <sup>2</sup>	0.08~4	0.08~6	
柔性导线	mm <sup>2</sup>	0.08~2.5	0.08~4	
拨线长度	mm	10	10	
<b>技术参数</b>				
额定冲击电压 U <sub>imp</sub>	kV	6	8	
污染等级		III	III	
导线截面积 / 拉拔力	mm <sup>2</sup> /N	0.08/5	0.08/5	
导线截面积 / 拉拔力	mm <sup>2</sup> /N	4/60	6/80	
绝缘材料 / 阻燃等级		PA/V0	PA/V0	
环境温度, 绝缘材料	°C	-40~105	-40~105	
<b>端子选型</b>	<b>最小包装数</b>	<b>型号</b>	<b>最小包装数</b>	<b>型号</b>
	50	SK2.5-PE	50	SK4-PE
<b>附件</b>	<b>最小包装数</b>	<b>型号</b>	<b>最小包装数</b>	<b>型号</b>
终端固定件	50	E/SK 或 E/GK	50	E/SK 或 E/GK
端板	50	D-SK2.5 GN	50	D-SK4 GN
中间快速标记条 (位)	1000	SKM2.5	1000	SKM4
侧边快速标记条 (位)	1000	SKFM2.5	1000	SKFM4

## SK6-PE

## SK10-PE

## SK16-PE



### SK6-PE

8.2/69.5/2.2  
43.5  
51

IEC 60947-7-2  
AWG 24-8  
0.2~10  
0.2~6  
12

8  
III  
0.2/10  
10/90  
PA/V0  
-40~105

最小包装数	型号
50	SK6-PE
50	E/SK 或 E/GK
50	D-SK6 GN
560	SKM6
560	SKFM6

### SK10-PE

10/71.5/2.2  
50.5  
58

IEC 60947-7-2  
AWG 24-6  
0.2~16  
0.2~10  
18

8  
III  
0.2/10  
16/100  
PA/V0  
-40~105

最小包装数	型号
50	SK10-PE
50	E/SK 或 E/GK
50	D-SK10 GN
480	SKM10
480	SKFM10

### SK16-PE

12.2/80/2.2  
51.5  
59

IEC 60947-7-2  
AWG 24-4  
0.2~25  
0.2~16  
18

8  
III  
0.2/10  
25/135  
PA/V0  
-40~105

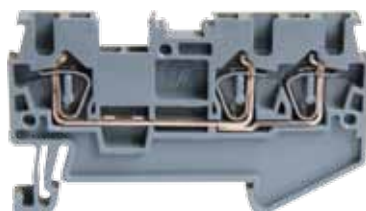
最小包装数	型号
25	SK16-PE
50	E/SK 或 E/GK
50	D-SK16 GN
400	SKM16
400	SKFM16

# SK.../3 系列一进双出回拉式直通弹簧端子

SK.../3 系列一进双出回拉式直通弹簧端子

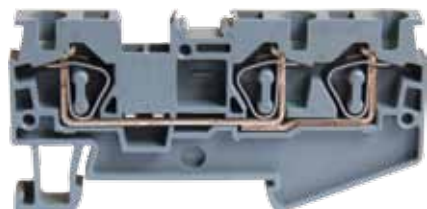
SK1.5/3

SK2.5/3

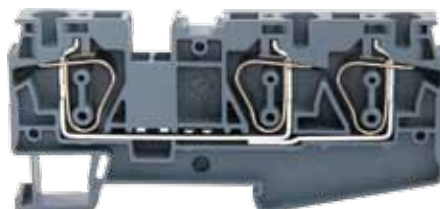


		SK1.5/3	SK2.5/3
<b>尺寸</b>			
厚度 / 宽度 / 端板厚度	mm	4.2/60.7/2.2	5.2/60.7/2.2
高度 (RD 35/7.5)	mm	36.5	36.5
高度 (RD 35/15)	mm	44	44
<b>接线数据</b>			
符合标准		IEC 60947-7-1	IEC 60947-7-1
AWG		AWG 28-16	AWG 28-12
刚性导线	mm <sup>2</sup>	0.08~1.5	0.08~4
柔性导线	mm <sup>2</sup>	0.08~1.5	0.08~2.5
拨线长度	mm	10	10
<b>技术参数</b>			
额定冲击电压 U <sub>imp</sub>	kV	6	8
污染等级		III	III
最大负载电流 / 导线截面积	A/mm <sup>2</sup>	17.5/1.5	28/4
额定电流 / 电压 (UL)	A/V	15/300	20/600
额定电流 / 电压 (IEC)	A/V	17.5/500	24/800
导线截面积 / 拉拔力	mm <sup>2</sup> /N	0.08/5	0.08/5
导线截面积 / 拉拔力	mm <sup>2</sup> /N	1.5/40	4/60
绝缘材料 / 阻燃等级		PA/V0	PA/V0
环境温度, 绝缘材料	°C	-40~105	-40~105
<b>端子选型</b>	<b>最小包装数</b>	<b>型号</b>	<b>最小包装数</b>
	50	SK1.5/3	50
			SK2.5/3
<b>附件</b>	<b>最小包装数</b>	<b>型号</b>	<b>最小包装数</b>
终端固定件	50	E/SK 或 E/GK	50
端板	50	D-SK2.5/3	50
桥接件	2 位	50	50
	3 位	50	50
	4 位	50	50
	5 位	50	50
	10 位	10	10
中间快速标记条 (位)	1000	SKM1.5	1000
侧边快速标记条 (位)	1000	SKFM1.5	1000

## SK4/3



## SK6/3



### SK4/3

6.2/72.1/2.2  
36.5  
44

IEC 60947-7-1  
AWG 28-10  
0.08~6  
0.08~4  
10

8  
III  
40/6  
30/600  
32/800  
0.08/5  
6/80  
PA/V0  
-40~105

最小包装数

型号

50 SK4/3

最小包装数

型号

50 E/SK 或 E/GK

50 D-SK4/3

50 FB2-4

50 FB3-4

50 FB4-4

50 FB5-4

10 FB10-4

1000 SKM4

1000 SKFM4

### SK6/3

8.2/95.6/2.2  
43.5  
51

IEC 60947-7-1  
AWG 24-8  
0.2~10  
0.2~6  
12

8  
III  
52/10  
50/600  
41/1000  
0.2/10  
10/90  
PA/V0  
-40~105

最小包装数

型号

50 SK6/3

最小包装数

型号

50 E/SK 或 E/GK

50 D-SK6/3

10 FB2-6

10 FB3-6

10 FB4-6

10 FB5-6

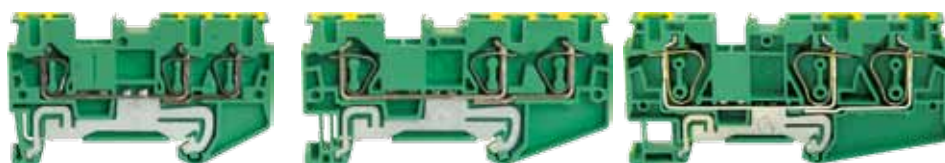
10 FB10-6

560 SKM6

560 SKFM6

# SK.../3-PE 系列一进双出回拉式接地弹簧端子

SK.../3-PE 系列一进双出回拉式接地弹簧端子 **SK2.5/3-PE** **SK4/3-PE** **SK6/3-PE**



		<b>SK2.5/3-PE</b>	<b>SK4/3-PE</b>	<b>SK6/3-PE</b>		
<b>尺寸</b>						
厚度 / 宽度 / 端板厚度	mm	5.2/60.7/2.2	6.2/71.7/2.2	8.2/95.6/2.2		
高度 (RD 35/7.5)	mm	36.5	36.5	43.5		
高度 (RD 35/15)	mm	44	44	51		
<b>接线数据</b>						
符合标准		IEC 60947-7-2	IEC 60947-7-2	IEC 60947-7-2		
AWG		AWG 28-12	AWG 28-10	AWG 24-8		
刚性导线	mm <sup>2</sup>	0.08~4	0.08-6	0.2~10		
柔性导线	mm <sup>2</sup>	0.08~2.5	0.08-4	0.2~6		
拨线长度	mm	10	10	12		
<b>技术参数</b>						
额定冲击电压 U <sub>imp</sub>	kV	6	8	8		
污染等级		III	III	III		
导线截面积 / 拉拔力	mm <sup>2</sup> /N	0.08/5	0.08/5	0.2/10		
导线截面积 / 拉拔力	mm <sup>2</sup> /N	4/60	6/80	10/90		
绝缘材料 / 阻燃等级		PA/V0	PA/V0	PA/V0		
环境温度, 绝缘材料	°C	-40~105	-40~105	-40~105		
<b>端子选型</b>	<b>最小包装数</b>	<b>型号</b>	<b>最小包装数</b>	<b>型号</b>	<b>最小包装数</b>	<b>型号</b>
	50	SK2.5/3-PE	50	SK4/3-PE	50	SK6/3-PE
<b>附件</b>	<b>最小包装数</b>	<b>型号</b>	<b>最小包装数</b>	<b>型号</b>	<b>最小包装数</b>	<b>型号</b>
终端固定件	50	E/SK 或 E/GK	50	E/SK 或 E/GK	50	E/SK 或 E/GK
端板	50	D-SK2.5/3 GN	50	D-SK4/3 GN	50	D-SK6/3 GN
中间快速标记条 (位)	1000	SKM2.5	1000	SKM4	560	SKM6
侧边快速标记条 (位)	1000	SKFM2.5	1000	SKFM4	560	SKFM6



## SK.../4 系列双进双出回拉式直通弹簧端子

SK.../4 系列双进双出回拉式直通弹簧端子	SK1.5/4	SK2.5/4*	SK4/4
-------------------------	---------	----------	-------



		SK1.5/4	SK2.5/4	SK4/4			
<b>尺寸</b>							
厚度 / 宽度 / 端板厚度	mm	4.2/72.6/2.2	5.2/72.5/2.2	6.2/87.4/2.2			
高度 (RD 35/7.5)	mm	36.5	36.5	36.5			
高度 (RD 35/15)	mm	44	44	44			
<b>接线数据</b>							
符合标准		IEC 60947-7-1	IEC 60947-7-1	IEC 60947-7-1			
AWG		AWG 28-16	AWG 28-12	AWG 28-10			
刚性导线	mm <sup>2</sup>	0.08~1.5	0.08~4	0.08~6			
柔性导线	mm <sup>2</sup>	0.08~1.5	0.08~2.5	0.08~4			
拨线长度	mm	10	10	10			
<b>技术参数</b>							
额定冲击电压 U <sub>imp</sub>	kV	6	8	8			
污染等级		III	III	III			
最大负载电流 / 导线截面积	A/mm <sup>2</sup>	17.5/1.5	28/4	40/6			
额定电流 / 电压 (UL)	A/V	15/300	20/600	30/600			
额定电流 / 电压 (IEC)	A/V	17.5/500	24/800	32/800			
导线截面积 / 拉拔力	mm <sup>2</sup> /N	0.08/5	0.08/5	0.08/5			
导线截面积 / 拉拔力	mm <sup>2</sup> /N	1.5/40	4/60	6/80			
绝缘材料 / 阻燃等级		PA/V0	PA/V0	PA/V0			
环境温度, 绝缘材料	°C	-40~105	-40~105	-40~105			
<b>端子选型</b>		<b>最小包装数</b>	<b>型号</b>	<b>最小包装数</b>	<b>型号</b>	<b>最小包装数</b>	<b>型号</b>
		50	SK1.5/4	50	SK2.5/4	50	SK4/4
<b>附件</b>		<b>最小包装数</b>	<b>型号</b>	<b>最小包装数</b>	<b>型号</b>	<b>最小包装数</b>	<b>型号</b>
终端固定件		50	E/SK 或 E/GK	50	E/SK 或 E/GK	50	E/SK 或 E/GK
端板		50	D-SK2.5/4	50	D-SK2.5/4	50	D-SK4/4
桥接件	2 位	50	FB2-1.5	50	FB2-2.5	50	FB2-4
	3 位	50	FB3-1.5	50	FB3-2.5	50	FB3-4
	4 位	50	FB4-1.5	50	FB4-2.5	50	FB4-4
	5 位	50	FB5-1.5	50	FB5-2.5	50	FB5-4
	10 位	10	FB10-1.5	10	FB10-2.5	10	FB10-4
中间快速标记条 (位)		1000	SKM1.5	1000	SKM2.5	1000	SKM4
侧边快速标记条 (位)		1000	SKFM1.5	1000	SKFM2.5	1000	SKFM4

\* 除灰色外还有 4 种颜色可选  
 红色 SK2.5/4 RD  
 绿色 SK2.5/4 GN  
 黄色 SK2.5/4 YE  
 蓝色 SK2.5/4 BU

# SK.../4-PE 系列双进双出回拉式接地弹簧端子

SK.../4-PE 系列双进双出回拉式接地弹簧端子

SK2.5/4-PE



SK2.5/4-PE

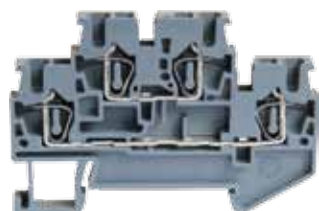
尺寸		
厚度 / 宽度 / 端板厚度	mm	5.2/72.5/2.2
高度 (RD 35/7.5)	mm	36.5
高度 (RD 35/15)	mm	44
接线数据		
符合标准		IEC 60947-7-2
AWG		AWG 28-12
刚性导线	mm <sup>2</sup>	0.08~4
柔性导线	mm <sup>2</sup>	0.08~2.5
拨线长度	mm	10
技术参数		
额定冲击电压 U <sub>imp</sub>	kV	6
污染等级		III
导线截面积 / 拉拔力	mm <sup>2</sup> /N	0.08/5
导线截面积 / 拉拔力	mm <sup>2</sup> /N	4/60
绝缘材料 / 阻燃等级		PA/V0
环境温度, 绝缘材料	°C	-40~105
端子选型	最小包装数	型号
	50	SK2.5/4-PE
附件	最小包装数	型号
终端固定件	50	E/SK 或 E/GK
端板	50	D-SK2.5/4 GN
中间快速标记条 (位)	1000	SKM2.5
侧边快速标记条 (位)	1000	SKFM2.5

## SK...DL 系列双层回拉式弹簧端子

SK...DL 系列双层回拉式弹簧端子

SK2.5-DL

SK2.5/3-DL



		SK2.5-DL	SK2.5/3-DL
<b>尺寸</b>			
厚度 / 宽度 / 端板厚度	mm	5.2/67.8/2.2	5.2/91.5/2.2
高度 (RD 35/7.5)	mm	47.5	47.5
高度 (RD 35/15)	mm	55	55
<b>接线数据</b>			
符合标准		IEC 60947-7-1	IEC 60947-7-1
AWG		AWG 28-12	AWG 28-12
刚性导线	mm <sup>2</sup>	0.08~4	0.08~4
柔性导线	mm <sup>2</sup>	0.08~2.5	0.08~2.5
拨线长度	mm	10	10
<b>技术参数</b>			
额定冲击电压 U <sub>imp</sub>	kV	6	6
污染等级		III	III
最大负载电流 / 导线截面积	A/mm <sup>2</sup>	26/4	26/4
额定电流 / 电压 (UL)	A/V	20/300	20/300
额定电流 / 电压 (IEC)	A/V	22/500	22/500
导线截面积 / 拉拔力	mm <sup>2</sup> /N	0.08/5	0.08/5
导线截面积 / 拉拔力	mm <sup>2</sup> /N	4/60	4/60
绝缘材料 / 阻燃等级		PA/V0	PA/V0
环境温度, 绝缘材料	°C	-40~105	-40~105
<b>端子选型</b>		<b>最小包装数</b>	<b>型号</b>
		50	SK2.5-DL
		50	SK2.5/3-DL
<b>附件</b>		<b>最小包装数</b>	<b>型号</b>
终端固定件		50	E/SK 或 E/GK
端板		50	D-SK2.5-DL
桥接件	2 位	50	FB2-2.5
	3 位	50	FB3-2.5
	4 位	50	FB4-2.5
	5 位	50	FB5-2.5
	10 位	10	FB10-2.5
中间快速标记条 (位)		1000	SKM2.5
侧边快速标记条 (位)		1000	SKFM2.5

# SK...DL 系列双层回拉式弹簧端子

SK...DL 系列双层回拉式弹簧端子

MBSK2.5-DL\*

SK4-DL



		MBSK2.5-DL	SK4-DL
<b>尺寸</b>			
厚度 / 宽度 / 端板厚度	mm	5.2/67.8/2.2	6.2/83.5/2.2
高度 (RD 35/7.5)	mm	47.5	47.5
高度 (RD 35/15)	mm	55	55
<b>接线数据</b>			
符合标准		IEC 60947-7-1	IEC 60947-7-1
AWG		AWG 28-12	AWG 28-10
刚性导线	mm <sup>2</sup>	0.08~4	0.08~6
柔性导线	mm <sup>2</sup>	0.08~2.5	0.08~4
拨线长度	mm	10	10
<b>技术参数</b>			
额定冲击电压 U <sub>imp</sub>	kV	6	8
污染等级		III	III
最大负载电流 / 导线截面积	A/mm <sup>2</sup>	26/4	32/6
额定电流 / 电压 (UL)	A/V	20/300	30/600
额定电流 / 电压 (IEC)	A/V	22/500	22/500
导线截面积 / 拉拔力	mm <sup>2</sup> /N	0.08/5	0.08/5
导线截面积 / 拉拔力	mm <sup>2</sup> /N	4/60	6/80
绝缘材料 / 阻燃等级		PA/V0	PA/V0
环境温度, 绝缘材料	°C	-40~105	-40~105
<b>端子选型</b>		<b>最小包装数</b>	<b>型号</b>
		50	MBSK2.5-DL
		50	SK4-DL
<b>附件</b>		<b>最小包装数</b>	<b>型号</b>
终端固定件		50	E/SK 或 E/GK
端板		50	D-SK2.5-DL
桥接件	2 位	50	FB2-2.5
	3 位	50	FB3-2.5
	4 位	50	FB4-2.5
	5 位	50	FB5-2.5
	10 位	10	FB10-2.5
中间快速标记条 (位)		1000	SKM2.5
侧边快速标记条 (位)		1000	SKFM2.5
		1000	SKM4
		1000	SKFM4

\* 等电位型。

## SK...DL-PE 系列双层回拉式接地弹簧端子

SK...DL-PE 系列双层回拉式接地弹簧端子

SK2.5-DL-PE



## SK2.5-DL-PE

尺寸		
厚度 / 宽度 / 端板厚度	mm	5.2/67.8/2.2
高度 (RD 35/7.5)	mm	47.5
高度 (RD 35/15)	mm	55
接线数据		
符合标准		IEC 60947-7-2
AWG		AWG 28-12
刚性导线	mm <sup>2</sup>	0.08~4
柔性导线	mm <sup>2</sup>	0.08~2.5
拨线长度	mm	10
技术参数		
额定冲击电压 U <sub>imp</sub>	kV	6
污染等级		III
导线截面积 / 拉拔力	mm <sup>2</sup> /N	0.08/5
导线截面积 / 拉拔力	mm <sup>2</sup> /N	4/60
绝缘材料 / 阻燃等级		PA/V0
环境温度, 绝缘材料	°C	-40~105
端子选型	最小包装数	型号
	50	SK2.5-DL-PE
附件	最小包装数	型号
终端固定件	50	E/SK 或 E/GK
端板	50	D-SK2.5-DL GN
中间快速标记条 (位)	1000	SKM2.5
侧边快速标记条 (位)	1000	SKFM2.5

# SK...TL 系列三层回拉式弹簧端子

SK...TL 系列三层回拉式弹簧端子

SK2.5-TL



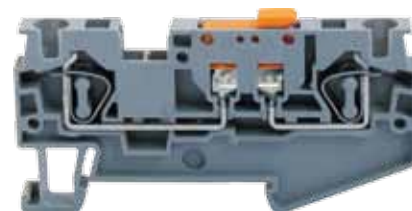
SK2.5-TL		
尺寸		
厚度 / 宽度 / 端板厚度	mm	5.2/99.5/2.2
高度 (RD 35/7.5)	mm	58
高度 (RD 35/15)	mm	65.5
接线数据		
符合标准		IEC 60947-7-1
AWG		AWG 28-12
刚性导线	mm <sup>2</sup>	0.08~4
柔性导线	mm <sup>2</sup>	0.08~2.5
拨线长度	mm	10
技术参数		
额定冲击电压 U <sub>imp</sub>	kV	6
污染等级		III
最大负载电流 / 导线截面积	A/mm <sup>2</sup>	28/4
额定电流 / 电压 (UL)	A/V	20/300
额定电流 / 电压 (IEC)	A/V	20/500
导线截面积 / 拉拔力	mm <sup>2</sup> /N	0.08/5
导线截面积 / 拉拔力	mm <sup>2</sup> /N	4/60
绝缘材料 / 阻燃等级		PA/V0
环境温度, 绝缘材料	°C	-40~105
端子选型	最小包装数	型号
	50	SK2.5-TL
附件	最小包装数	型号
终端固定件	50	E/SK 或 E/GK
端板	50	D-SK2.5-TL
桥接件	2 位	50
	3 位	50
	4 位	50
	5 位	50
	10 位	10
中间快速标记条 (位)	1000	SKM2.5
侧边快速标记条 (位)	1000	SKFM2.5

## SK...MT 系列回拉式刀闸分断弹簧端子

SK...MT 系列回拉式刀闸分断弹簧端子

SK2.5-MT

SK4-MT



		SK2.5-MT	SK4-MT
<b>尺寸</b>			
厚度 / 宽度 / 端板厚度	mm	5.2/60.6/2.2	6.2/72.1/2.2
高度 (RD 35/7.5)	mm	36.5	36.5
高度 (RD 35/15)	mm	44	44
<b>接线数据</b>			
符合标准		IEC 60947-7-1	IEC 60947-7-1
AWG		AWG 28-12	AWG 28-10
刚性导线	mm <sup>2</sup>	0.08~4	0.08~6
柔性导线	mm <sup>2</sup>	0.08~2.5	0.08~4
拨线长度	mm	10	10
<b>技术参数</b>			
额定冲击电压 U <sub>imp</sub>	kV	6	8
污染等级		III	III
最大负载电流 / 导线截面积	A/mm <sup>2</sup>	20/4	20/6
额定电流 / 电压 (UL)	A/V	16/300	16/300
额定电流 / 电压 (IEC)	A/V	20/400	20/400
导线截面积 / 拉拔力	mm <sup>2</sup> /N	0.08/5	0.08/5
导线截面积 / 拉拔力	mm <sup>2</sup> /N	4/60	6/80
绝缘材料 / 阻燃等级		PA/V0	PA/V0
环境温度, 绝缘材料	°C	-40~105	-40~105
<b>端子选型</b>		<b>最小包装数</b>	<b>型号</b>
		50	SK2.5-MT
		50	SK4-MT
<b>附件</b>		<b>最小包装数</b>	<b>型号</b>
终端固定件		50	E/SK 或 E/GK
端板		50	D-SK2.5/3
桥接件	2 位	50	FB2-2.5
	3 位	50	FB3-2.5
	4 位	50	FB4-2.5
	5 位	50	FB5-2.5
	10 位	10	FB10-2.5
中间快速标记条 (位)		1000	SKM2.5
侧边快速标记条 (位)		1000	SKFM2.5
		1000	SKM4
		1000	SKFM4

# SK...FUSE 系列回拉式保险丝弹簧端子

SK...FUSE 系列回拉式保险丝弹簧端子

SK4 FUSE



## SK4 FUSE

尺寸		
厚度 / 宽度	mm	6.2/61.5
高度 (RD 35/7.5)	mm	62.5
高度 (RD 35/15)	mm	70
接线数据		
符合标准		IEC 60947-7-3
AWG		AWG 28-10
刚性导线	mm <sup>2</sup>	0.08~6
柔性导线	mm <sup>2</sup>	0.08~4
拨线长度	mm	10
技术参数		
额定冲击电压 U <sub>imp</sub>	kV	6
污染等级		III
额定电流 / 电压 (UL)	A/V	10/300
额定电流 / 电压 (IEC)	A/V	6.3/500
导线截面积 / 拉拔力	mm <sup>2</sup> /N	0.08/5
导线截面积 / 拉拔力	mm <sup>2</sup> /N	6/80
绝缘材料 / 阻燃等级		PA/V0
环境温度, 绝缘材料	°C	-40~105
端子选型	最小包装数	型号
	50	SK4 FUSE
附件	最小包装数	型号
带 LED 型号 (24V)	50	SK4 FUSE LED
终端固定件	50	E/SK 或 E/GK
端板	封闭结构, 不需端板	
桥接件	2 位	50 FB2-4
	3 位	50 FB3-4
	4 位	50 FB4-4
	5 位	50 FB5-4
	10 位	10 FB10-4
中间快速标记条 (位)	1000	SKM4
侧边快速标记条 (位)	1000	SKFM4



## SK...1P 系列插拔式直通弹簧端子

SK...1P 系列插拔式直通弹簧端子

SK2.5/1P

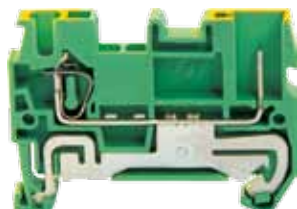


		SK2.5/1P
<b>尺寸</b>		
厚度 / 宽度 / 端板厚度	mm	5.2/48.8/2.2
高度 (RD 35/7.5)	mm	36.5
高度 (RD 35/15)	mm	44
<b>接线数据</b>		
符合标准		IEC 60947-7-1
AWG		AWG 28-12
刚性导线	mm <sup>2</sup>	0.08~4
柔性导线	mm <sup>2</sup>	0.08~2.5
拨线长度	mm	10
<b>技术参数</b>		
额定冲击电压 U <sub>imp</sub>	kV	6
污染等级		III
最大负载电流 / 导线截面积	A/mm <sup>2</sup>	24/4
额定电流 / 电压 (UL)	A/V	20/600
额定电流 / 电压 (IEC)	A/V	24/500
导线截面积 / 拉拔力	mm <sup>2</sup> /N	0.08/5
导线截面积 / 拉拔力	mm <sup>2</sup> /N	4/60
绝缘材料 / 阻燃等级		PA/V0
环境温度, 绝缘材料	°C	-40~105
<b>端子选型</b>		<b>最小包装数</b> <b>型号</b>
		50      SK2.5/1P
<b>附件</b>		<b>最小包装数</b> <b>型号</b>
1P 插件		50      SKPB2.5
终端固定件		50      E/SK 或 E/GK
端板		50      D-SK2.5
1P 插件端板		50      D-SKPB2.5
桥接件	2 位	50      FB2-2.5
	3 位	50      FB3-2.5
	4 位	50      FB4-2.5
	5 位	50      FB5-2.5
	10 位	10      FB10-2.5
中间快速标记条 (位)		1000      SKM2.5
侧边快速标记条 (位)		1000      SKFM2.5

# SK...1P-PE 系列插拔式接地弹簧端子

SK...1P-PE 系列插拔式接地弹簧端子

SK2.5/1P-PE



		SK2.5/1P-PE
<b>尺寸</b>		
厚度 / 宽度 / 端板厚度	mm	5.2/48.8/2.2
高度 (RD 35/7.5)	mm	36.5
高度 (RD 35/15)	mm	44
<b>接线数据</b>		
符合标准		IEC 60947-7-2
AWG		AWG 28-12
刚性导线	mm <sup>2</sup>	0.08~4
柔性导线	mm <sup>2</sup>	0.08~2.5
拨线长度	mm	10
<b>技术参数</b>		
额定冲击电压 U <sub>imp</sub>	kV	6
污染等级		III
导线截面积 / 拉拔力	mm <sup>2</sup> /N	0.08/5
导线截面积 / 拉拔力	mm <sup>2</sup> /N	4/60
绝缘材料 / 阻燃等级		PA/V0
环境温度, 绝缘材料	°C	-40~105
<b>端子选型</b>	<b>最小包装数</b>	<b>型号</b>
	50	SK2.5/1P-PE
<b>附件</b>	<b>最小包装数</b>	<b>型号</b>
1P 插件	50	SKPB2.5
终端固定件	50	E/SK 或 E/GK
端板	50	D-SK2.5 GN
1P 插件端板	50	D-SKPB2.5
中间快速标记条 (位)	1000	SKM2.5
侧边快速标记条 (位)	1000	SKFM2.5