

## GK... TL 系列三层接线端子

## 三层接线端子

额定截面积

2.5mm<sup>2</sup>2.5mm<sup>2</sup>

## GK 2.5 TL

## GK 2.5PV TL

## 尺寸 mm

厚度 / 宽度

6.2 / 72.5

6.2 / 72.5

高度 (RD 35/7.5)

54.5

54.5

高度 (RD 35/15)

62

62

高度 (RG 32)

-

-

## 额定导线截面积

刚性导线

mm<sup>2</sup>

24-12 AWG

24-12 AWG

柔性导线

mm<sup>2</sup>

0.2~4

0.2~4

## 电气参数

符合标准

IEC60947-7-1 GB13140.1-4 GB14048.7

IEC60947-7-1 GB13140.1-4 GB14048.7

最大额定电流

A

30

32

额定电压

V

250

300

横截面

mm<sup>2</sup>

4

4

扭矩

Nm

0.6~0.8

0.6~0.8

绝缘材料 / 阻燃等级

PA / V0

PA / V0

## 端子选型

灰色

最小包装数

60

型号

GK 2.5 TL

订货号

30 02 11 00

最小包装数

60

型号

GK 2.5PV TL

订货号

30 02 12 00

蓝色

60

GK 2.5 TL BU

30 02 21 00

60

GK 2.5PV TL BU

30 02 22 00

## 附件

固定式桥接件 (10 位) \*

10

TB 10-5

92 05 10 00

10

TB 10-5

92 05 10 00

快速标记条 (10 位 / 白色) \*

100

KM5

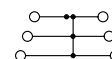
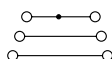
90 05 01 00

100

KM5

90 05 01 00

## 接线图



\* 固定式桥接件和边插式桥接件均可选择低位数的型号:

TB □ - ●● (方框内可选 2 / 3 / 4 / 5 位数)

IB □ - ●● (方框内可选 2 / 3 位数)

如需了解更多产品信息, 请咨询霍尼韦尔技术热线 400 633 6089

# GK... MTK 刀闸分断端子

## 刀闸分断端子

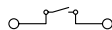
额定截面积

4mm<sup>2</sup>



### GK 5 MTK-P

尺寸 mm			
厚度 / 宽度		5.2 / 46	
高度 (RD 35/7.5)		51.5	
高度 (RD 35/15)		59	
高度 (RG 32)		56	
额定导线截面积			
刚性导线	mm <sup>2</sup>	0.2~4	
柔性导线	mm <sup>2</sup>	0.2~2.5	
电气参数			
符合标准		GB14048.7-1998 / IEC947-7-1-1989 / EN50019	
最大额定电流	A	16	
额定电压	V	400	
横截面	mm <sup>2</sup>	4	
扭矩	Nm	0.5~0.6	
绝缘材料 / 阻燃等级		PA / V0	
端子选型	最小包装数	型号	订货号
刀闸分断端子	40	GK 5 MTK-P	50 05 11 00
附件			
边插式桥接件 (10 位) *	10	IB10-5	92 05 20 00
快速标记条 (10 位 / 白色)	100	KM5	90 05 01 00
接线图			



\* 边插式桥接件均可选择低位数的型号:

IB □ - ●● (方框内可选 2 / 3 位数)

如需了解更多产品信息, 请咨询霍尼韦尔技术热线 400 633 6089

## GK... RTK 通用试验端子

## 通用试验端子

额定截面积

6mm<sup>2</sup>

## GK 6 RTK

尺寸 mm		
厚度 / 宽度 / 端板厚度		8.2 / 72 / 2.2
高度 (RD 35/7.5)		51.5
高度 (RD 35/15)		59
高度 (RG 32)		56
额定导线截面积		20-8 AWG
刚性导线	mm <sup>2</sup>	0.5~10
柔性导线	mm <sup>2</sup>	0.5~6
电气参数		
符合标准		GB14048.7-1998 / IEC947-7-1-1989 / EN50019
最大额定电流	A	57
额定电压	V	400
横截面	mm <sup>2</sup>	10
扭矩	接线位螺钉 Nm	M4: 1.2~1.5
	分断滑块螺钉 Nm	M3: 0.6~0.8
绝缘材料 / 阻燃等级		PA / V0

端子选型	最小包装数	型号	订货号
通用试验端子	50	GK 6 RTK	50 06 12 00
附件			
端板	100	D-GRTK	91 06 17 00
固定式桥接件	10	TB10-RTK <sup>(1)</sup>	92 06 40 00
开关桥连接件	25	USB 2-RTK <sup>(2)</sup>	92 06 50 00
	10	SB 2-RTK <sup>(3)</sup>	92 06 70 00
	10	SB 4-RTK <sup>(4)</sup>	92 06 80 00
隔片	100	IP-RTK	93 50 03 00
分组隔板	100	ATP-RTK	93 50 01 00
标记条	100	KM6	90 06 01 00
接线图			



(1) 固定式桥接件均可选择低位数的型号:

TB□-RTK (方框内可选 2 / 3 / 4 / 5 位数), 用于在分断滑块两侧进行横向桥接

(2) 用于 2 片电流试验端子; 可在分断滑块两侧使用; 向内分断 (带两枚螺钉)

(3) 用于 2 片电流试验端子; 只可以在端子右侧使用; (带两枚螺钉)

(4) 用户与三相互联式电流互感器短路; 只可在端子右侧使用; (带 4 枚螺钉)

如需了解更多产品信息, 请咨询霍尼韦尔技术热线 400 633 6089

# GK FUSE 保险丝端子

## 保险丝端子

额定截面积

4mm<sup>2</sup>

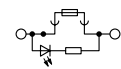
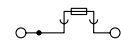
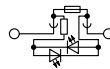
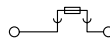
10mm<sup>2</sup>



### GK5 FUSE 分断旋臂式<sup>(1)</sup>

### GK10 DRFUSE 螺帽式<sup>(2)</sup>

尺寸 mm						
厚度 / 宽度		8.2 / 72.5		12 / 62		
高度 (RD 35/7.5)		56.5		59		
高度 (RD 35/15)		64		66.5		
高度 (RG 32)		61.5		64		
额定导线截面积		24-12 AWG		20-6 AWG		
刚性导线	mm <sup>2</sup>	0.2~4		0.5~16		
柔性导线	mm <sup>2</sup>	0.2~4		0.5~16		
电气参数						
符合标准		GB14048.7-1998 / IEC947-7-1-1989 / EN50019		GB14048.7-1998 / IEC947-7-1-1989 / EN50019		
最大额定电流	A	6.3		10		
额定电压	V	600		600		
横截面	mm <sup>2</sup>	4		10		
扭矩	Nm	0.6~0.8		1.5~1.8		
绝缘材料 / 阻燃等级		PA / V0		PA / V0		
端子选型		最小包装数	型号	订货号	最小包装数	型号
保险丝端子		50	GK5 FUSE	50 03 13 00	50	GK10 DRFUSE
保险丝端子 带发光显示 /15~30 VAC/DC		50	GK5 FUSE 24LED	50 03 14 00	50	GK10 DRFUSE 24LED
保险丝端子 带发光显示 /110~250 VAC/DC		50	GK5 FUSE 250LED	50 03 15 00	50	GK10 DRFUSE 250LED
附件						
边插式桥接件 (10 位) *		10	IB10-6	92 06 20 00	10	IB10-6
快速标记条 (10 位 / 白色)		100	KM6	90 06 01 00	100	KM10
接线图						



\* 边插式桥接件均可选择低位数的型号:

IB □ - ●● (方框内可选 2 / 3 位数)

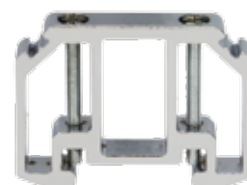
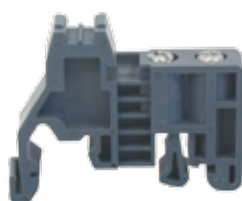
如需了解更多产品信息, 请咨询霍尼韦尔技术热线 400 633 6089

(1) 用于安装 5 x 20mm, 5 x 25mm 和 5 x 30mm 的 G 型保险丝。

(2) 用于安装 5 x 20mm 的 G 型保险丝。

## 附件

## 附件



		终端固定件 E/GK			大电流端子终端固定件 E/AL		
尺寸 mm							
厚度 / 宽度		9.5 / 43.5			10 / 59		
高度 (RD 35/7.5)		37.5			44		
高度 (RD 35/15)		45			44		
高度 (RG 32)		43			-		
绝缘材料类型							
阻燃等级 (根据 UL94)		V2			-		
绝缘材料		PA			-		
温升等级		RTi / Ti			125 / 100		
附件选型		最小包装数	型号	订货号	最小包装数	型号	订货号
型号	灰色	100	E/GK	94 01 00 00	100	E/AL	94 02 00 00
产品说明		通用型终端固定件用于 G 型和 U 型导轨，端子条标记夹 KLM 可夹在上面			用于大电流端子 GKH 50 的终端固定件，材质铝，安装于 U 型导轨 RD 35		

# 附件

## 附件



		端子条标记端子 UBE/D			端子条标记端子 UBE/SD		
尺寸 mm							
厚度 / 宽度		19.5 / 43			15.5 / 43		
高度 (RD 35/7.5)		46.5			46.5		
高度 (RD 35/15)		54			54		
高度 (RG 32)		52			52		
绝缘材料类型							
阻燃等级 (根据 UL94)		V0			V0		
绝缘材料		PA			PA		
温升等级	RTi / Ti	125 / 100			125 / 100		
附件选型		最小包装数	型号	订货号	最小包装数	型号	订货号
型号	灰色	100	UBE/D	95 01 00 00	100	UBE/SD	95 02 00 00
产品说明		用于对端子进行标识,可安装在 G 型或 U 型导轨,不带插入式标记条			用于对端子进行标识,可安装在 G 型或 U 型导轨,不带插入式标记条		



### 端子条标记端子 UBE/E

9.0 / 43  
46.5  
54  
52

V0  
PA  
125 / 100

最小包装数	型号	订货号
100	UBE	95 03 00 00

用于对端子进行标识, 可安装在 G 型或 U 型导轨不带插入式标记条, 带翻盖式护罩, 书写面积 40x13mm

### 标记夹 KLM-A

10 / 46  
-  
-  
-

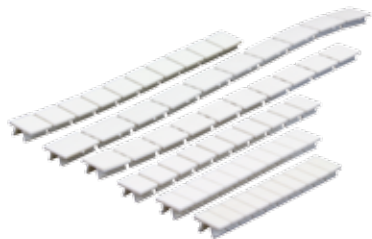
V2  
SAN  
125 / 100

最小包装数	型号	订货号
100	KLM-A	95 04 00 00

用于对端子进行标识, 可卡接在终端固定件 E-GK 上高度可调节, 不带插入式标记条

# 快速标记条、导轨

## KM 系列常用快速标记条



空白 (10 位)			横向打印 1-10 (10 位)			纵向打印 1-10 (10 位)		
型号	订货号	最小包装数	型号	订货号	最小包装数	型号	订货号	最小包装数
KM3	90 03 01 00	100	KM3-H10	90 03 02 00	100	KM3-S10	90 03 03 00	100
KM5	90 05 01 00	100	KM5-H10	90 05 02 00	100	KM5-S10	90 05 03 00	100
KM6	90 06 01 00	100	KM6-H10	90 06 02 00	100	KM6-S10	90 06 03 00	100
KM10	90 10 01 00	100	KM10-H10	90 10 02 00	100	KM10-S10	90 10 03 00	100
KM16	90 16 01 00	100	KM16-H10	90 16 02 00	100	KM16-S10	90 16 03 00	100
KM50	90 50 01 00	100	KM50-H10	90 50 02 00	100	KM50-S10	90 50 03 00	100

如需打印数字 11-20 的标记条，只需要将上述型号中的 10 改为 20；如需打印数字 21-30 的标记条，只需将上述型号中的 10 改为 30，以此类推直至 100。

## RD/RG 系列安装导轨 (钢制材料)



U 型导轨 (35/7.5)			U 型导轨 (35/15)			G 型导轨		
型号	订货号	最小包装数	型号	订货号	最小包装数	型号	订货号	最小包装数
RD 35/7.5 A1	98 51 11 00	20	RD 35/15 A1	98 51 31 00	20	RG 32 A1	98 31 01 00	20
RD 35/7.5 B1	98 52 11 00	20	RD 35/15 B1	98 52 31 00	20	RG 32 B1	98 32 01 00	20
RD 35/7.5 A2	98 51 12 00	20	RD 35/15 A2	98 51 32 00	20	RG 32 A2	98 31 02 00	20
RD 35/7.5 B2	98 52 12 00	20	RD 35/15 B2	98 52 32 00	20	RG 32 B2	98 32 02 00	20

导轨型号最后两位说明：A：无钻孔；B：带钻孔；1：长度为 1 米；2：长度为 2 米。

\* 根据 IEC 947-7-2，钢制导轨允许被用作接地总线（实现 PE 功能），但不允许使用钢制导轨实现 PEN 功能。