

# CRT 系列带测试杆紧凑型中间继电器



### 产品特点

- 超小体积，最大限度节省安装空间
- 超大电流，2CO 触点最高可达 8A
- 标配 LED 指示灯、机械指示窗、测试按钮
- 最先进的制造工艺，所有保护功能高度集成
- 配有多种插座和附件可供选择

### 范围应用

适用于工业领域内各类机械设备及系统集成项目，可最大限度节省柜内空间。可以直接安装在插座上或通过转接插座焊接在 PCB 板上。

触点特性	
触点形式	2CO
额定负载（阻性）	8A 250VAC/8A 30VDC
最大开关电流	8A
最大开关电压	440VAC/300VDC
最大开关容量	2000VA/240W

继电器技术参数	
触点材料	银合金
接触电阻	≤ 50mΩ (1A 6VDC)
动作时间（额定电压下）	20ms 最大
释放时间（额定电压下）	20ms 最大
绝缘电阻	1000MΩ 以上 (500VDC)
介质耐压	线圈与触点间：5000VAC 1min
	同极触点之间：1000VAC 1min
	异极触点之间：3000VAC 1min
振动	10~55Hz 双振幅 1.5mm
冲击	稳定工作 98m/s <sup>2</sup>
	损坏极限 980m/s <sup>2</sup>
寿命	机械 DC: 2000 万次；AC: 1000 万次
	电气 40 万次
工作环境温度	-40 °C ~ 70 °C
湿度	20%~ 85% RH
引出端形式	插入式
重量	约 21g
认证	CE

继电器选型								
触点形式	控制电压		触点电流	LED 指示灯	机械指示窗	测试按钮	最小包装数	继电器型号
2CO	12	DC	8A	有	有	有	20	CRT-2C-DC12V
	24		8A	有	有	有	20	CRT-2C-DC24V
	48		8A	有	有	有	20	CRT-2C-DC48V
	110		8A	有	有	有	20	CRT-2C-DC110V
	24	AC	8A	有	有	有	20	CRT-2C-AC24V
	48		8A	有	有	有	20	CRT-2C-AC48V
	110		8A	有	有	有	20	CRT-2C-AC110V
	230		8A	有	有	有	20	CRT-2C-AC230V

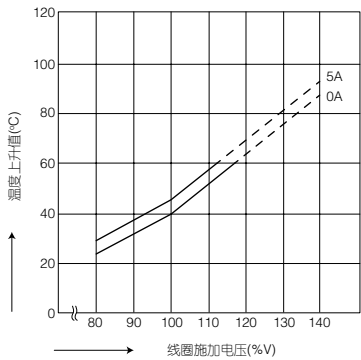
若需内置 RC 或二极管保护型产品，请咨询霍尼韦尔技术支持热线 400 633 6089。

线圈电阻

直流		
额定电压 (V)	线圈电阻 (Ω)±10%	额定功率 (W)
12	270	约 0.53
24	1,090	
48	4,350	
110	22,830	
线圈特性		
最大允许电压	额定电压的 130% ( 常温环境 )	

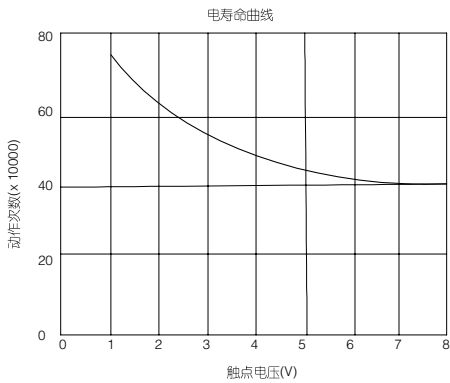
性能曲线

线圈温升曲线 (2C AC 型 )



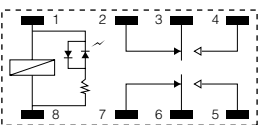
性能曲线

寿命曲线

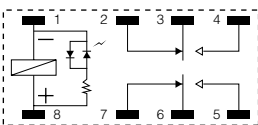


接线图

带 LED AC 型



带 LED DC 型

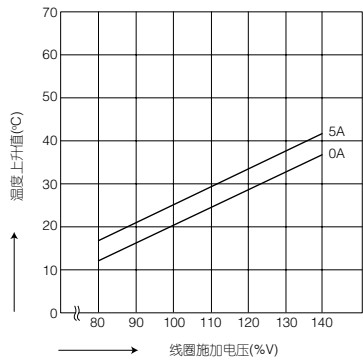


线圈电阻

交流		
额定电压 (V)	线圈电阻 (Ω)±10%	额定功率 (VA)
24	480	约 1.2
48	1,920	
110	10,083.3	
230	40,333.3	
线圈特性		
最大允许电压	额定电压的 130% ( 常温环境 )	

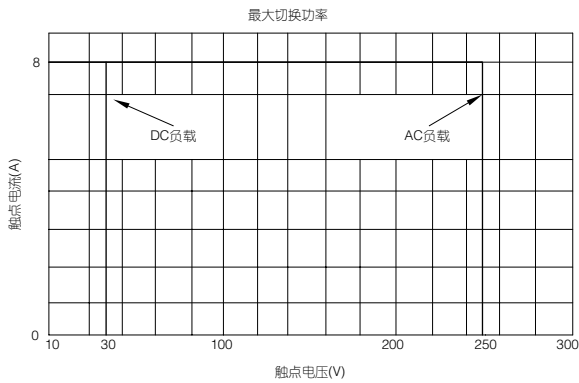
性能曲线

线圈温升曲线 (2C DC 型 )

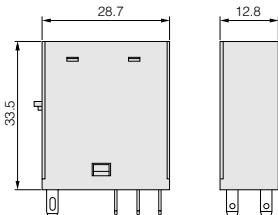


性能曲线

最大切换功率



继电器尺寸图



安装孔尺寸图

