

CR (X) 系列透明外壳紧凑型中间继电器



产品特点

- 超小体积，最大限度节省安装空间
- 超大电流，1CO 触点最高达 12A，2CO 触点最高可达 8A
- 标配双向 LED 指示灯
- 配有多种插座和附件可供选择

范围应用

适用于工业领域内各类机械设备及系统集成项目，可最大限度节省柜内空间。可以直接安装在插座上或通过转接插座焊接在 PCB 板上。

触点特性

触点形式	1CO	2CO
额定负载 (阻性)	12A/250VAC/ 12A 30VDC	8A 250VAC/ 8A 30VDC
最大开关电流	12A	8A
最大开关电压	440VAC/ 300VDC	440VAC/ 300VDC
最大开关容量	3000VA/360W	2000VA/240W

继电器技术参数

触点材料	银合金	
接触电阻	≤ 50mΩ (1A 6VDC)	
动作时间 (额定电压下)	20ms 最大	
释放时间 (额定电压下)	20ms 最大	
绝缘电阻	1000MΩ (500VDC)	
介质耐压	线圈与触点间：5000VAC 1min	
	同极触点之间：1000VAC 1min	
	异极触点之间：3000VAC 1min	
振动	10~55Hz 双振幅 1.0mm	
冲击	稳定工作	98m/s ²
	损坏极限	980m/s ²
寿命	机械	1000 万次
	电气	40 万次
工作环境温度	-40 °C ~ 55 °C	
湿度	5%~ 85% RH	
引出端形式	插入式	
重量	约 18g	
认证	CE	

继电器选型

触点形式	控制电压		触点电流	LED 指示灯	机械指示窗和测试按钮	其它功能	最小包装数	继电器型号
1CO	12		12A	有	无	无	20	CR-1C-DC12V(X)
	24	DC	12A	有	无	无	20	CR-1C-DC24V(X)
	48	---	12A	有	无	无	20	CR-1C-DC48V(X)
	110		12A	有	无	无	20	CR-1C-DC110V(X)
	24		12A	有	无	无	20	CR-1C-AC24V(X)
	48	AC	12A	有	无	无	20	CR-1C-AC48V(X)
	110	~ 50/60Hz	12A	有	无	无	20	CR-1C-AC110V(X)
230		12A	有	无	无	20	CR-1C-AC230V(X)	
2CO	12		8A	有	无	无	20	CR-2C-DC12V(X)
	24	DC	8A	有	无	无	20	CR-2C-DC24V(X)
	48	---	8A	有	无	无	20	CR-2C-DC48V(X)
	110		8A	有	无	无	20	CR-2C-DC110V(X)
	24		8A	有	无	无	20	CR-2C-AC24V(X)
	48	AC	8A	有	无	无	20	CR-2C-AC48V(X)
	110	~ 50/60Hz	8A	有	无	无	20	CR-2C-AC110V(X)
230		8A	有	无	无	20	CR-2C-AC230V(X)	
1CO	24	DC ---	12A	有	无	带续流二极管	20	CR-1C-DC24V(XJ)
2CO	24	DC ---	8A	有	无	带续流二极管	20	CR-2C-DC24V(XJ)

如果需要其它续流二极管的型号，请咨询霍尼韦尔控制元件相关销售。

CR (X) 系列透明外壳紧凑型中间继电器

线圈电阻

直流

额定电压 (V)	线圈电阻 (Ω) $\pm 10\%$	额定功率 (W)
12	270	约 0.53
24	1,100	
48	4,300	
110	22,800	

线圈特性

最大允许电压	额定电压的 110% (常温环境)
吸合电压 23°C	75% 额定电压保证吸合
释放电压 23°C	10% 额定电压保证释放
额定功率	约 0.53W

线圈电阻

交流

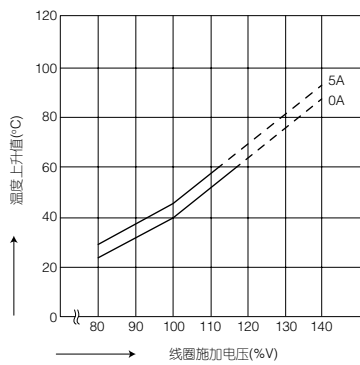
额定电压 (V)	线圈电阻 (Ω) $\pm 10\%$	额定功率 (VA)
12	63	约 1.0
24	240	
48	1,085	
110	6,300	
230	23,000	

线圈特性

最大允许电压	额定电压的 110% (常温环境)
吸合电压 23°C	80% 额定电压保证吸合
释放电压 23°C	30% 额定电压保证释放
额定功率	约 1.0VA

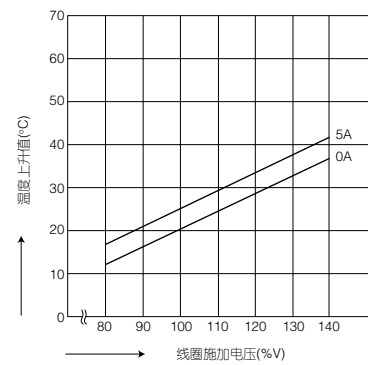
性能曲线

线圈温升曲线 (AC 型)



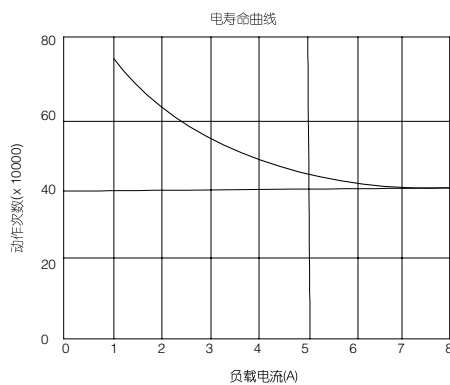
性能曲线

线圈温升曲线 (DC 型)



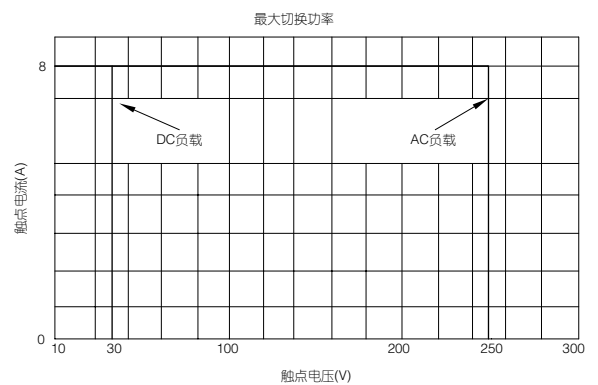
性能曲线

寿命曲线



性能曲线

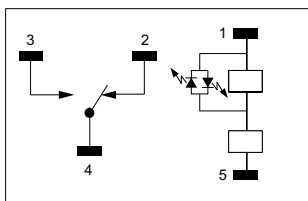
最大切换功率



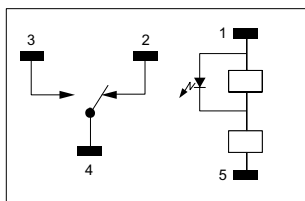
CR (X) 系列透明外壳紧凑型中间继电器

接线图

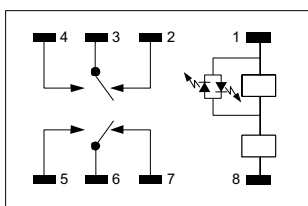
1CO 直流



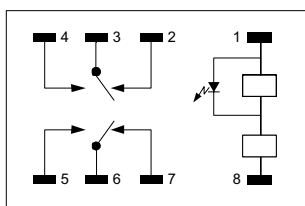
1CO 交流



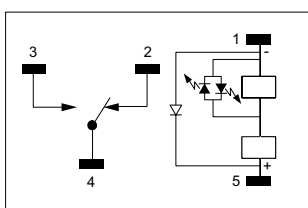
2CO 直流



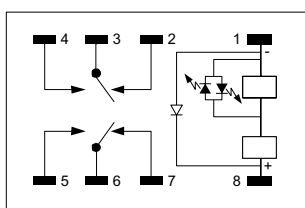
2CO 交流



1CO 续流二极管

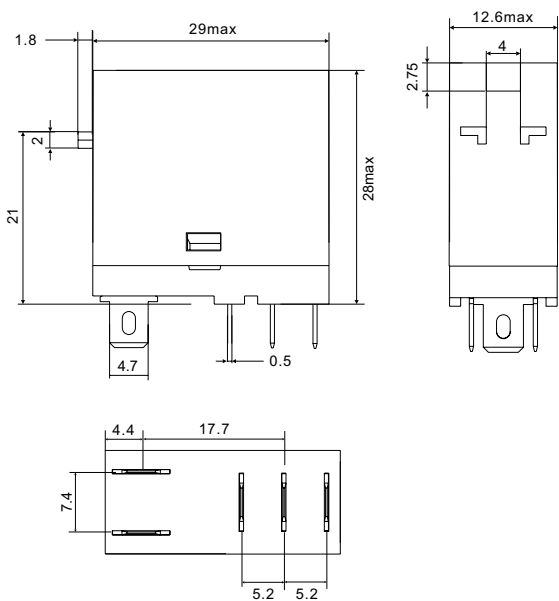


2CO 续流二极管

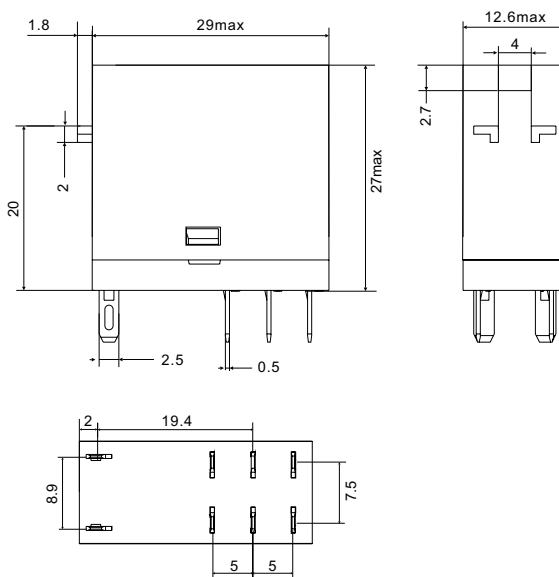


继电器尺寸图

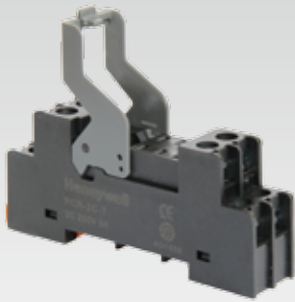
1CO



2CO



PCR 系列紧凑型中间继电器插座



PCR- * C-T

产品特点

- 体积紧凑，节省安装空间
- 插座标配塑料卡簧，安装更牢固
- 内部连接片采用铜质材料，导电性能可靠
- 符合 CE 及 RoHS 认证



PCR- * C-K

产品特点

- 控制回路与触点回路相分离，方便用户接线
- 笼式提升端子接线更牢固
- 可选择配辅助模块和标记牌
- 符合 CE 及 RoHS 认证
- 插座标配塑料卡簧和标识牌



PCR- * C-P

产品特点

- 继电器可通过此插座转接在 PCB 板上
- 自带保护杆防止振动
- 符合 CE 及 RoHS 认证

产品性能

		PCR-1C-T	PCR-2C-T
额定负载	电流 (A)	16A	8
	电压 (V)	250	250
介质耐压	线圈 / 触点 (V/S)	3000	3000
	触点间 (V/S)	2500	2500
螺钉扭矩 (Nm)		1.0	1.0
外连接导线 (AWG/mm ²)		20-14/0.5-2.5	20-14/0.5-2.5
使用环境 (°C)		-40~+85	-40~+85
重量 (g)		28	31

配用继电器及附件表

插座型号	继电器型号	卡簧
PCR-1C-T	CR-1C- * (X)	标配
PCR-2C-T	CR-2C- * (X)	标配

产品性能

		PCR-1C-K	PCR-2C-K
额定负载	电流 (A)	16	10
	电压 (V)	300	300
介质耐压	线圈 / 触点 (V/S)	3000	3000
	触点间 (V/S)	2500	2500
螺钉扭矩 (Nm)		1.0	1.0
外连接导线 (AWG/mm ²)		20-14/0.5-2.5	20-14/0.5-2.5
使用环境 (°C)		-40~+85	-40~+85
重量 (g)		34	38

配用继电器及附件表

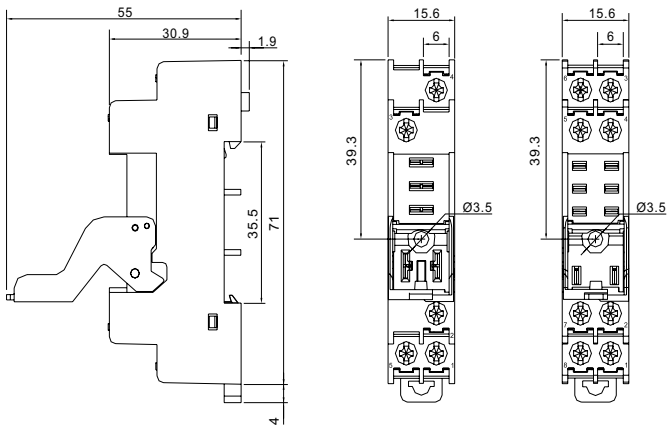
插座型号	继电器型号	标记牌	辅助模块
PCR-1C-K	CR-1C- * (X)	AGR-BS2	AGR-MD *系列
PCR-2C-K	CR-2C- * (X)	AGR-BS2	AGR-MD *系列

产品性能

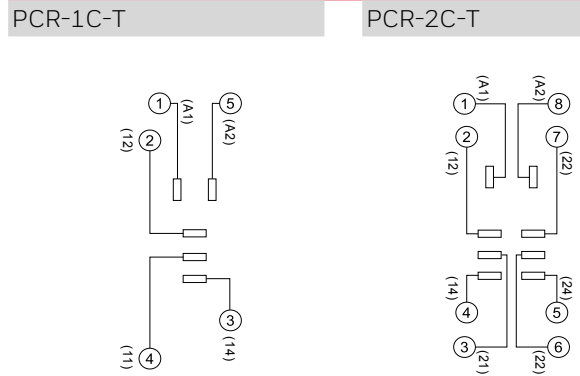
		PCR-1C-P	PCR-2C-P
额定负载	电流 (A)	12	8
	电压 (V)	250	250
介质耐压		2000	2000
使用环境 (°C)		-40~+65	-40~+65
重量 (g)		4.3	4.4

PCR 系列紧凑型中间继电器插座

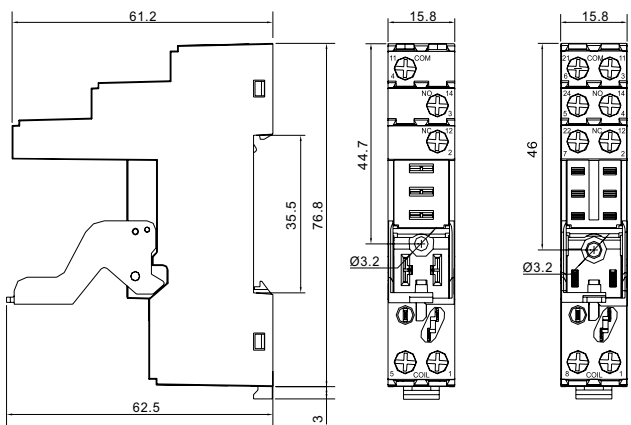
插座外形尺寸图



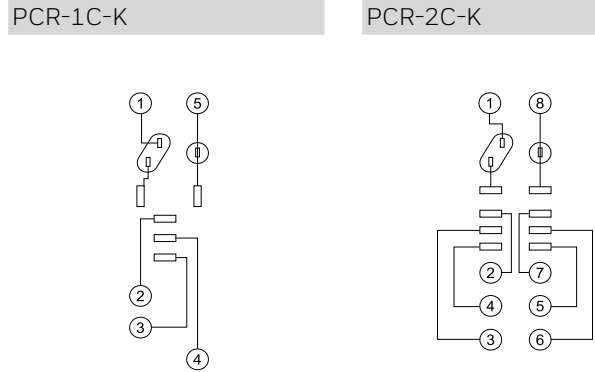
端子配置内部接线图



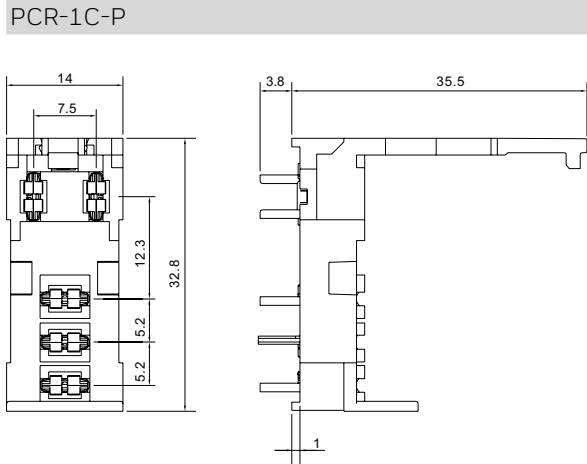
插座外形尺寸图



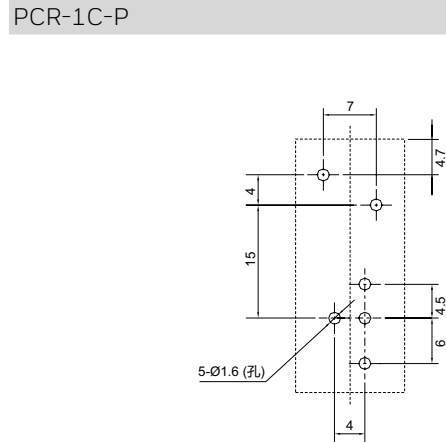
端子配置内部接线图



插座外形尺寸图



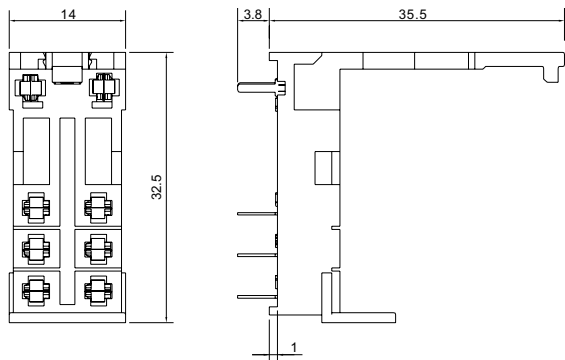
端子配置内部接线图



PCR 系列紧凑型中间继电器插座

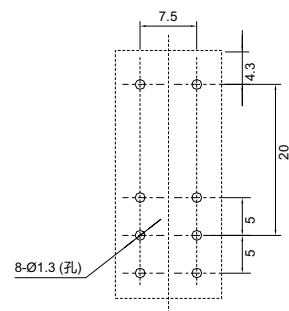
插座外形尺寸图

PCR-2C-P



端子配置内部接线图

PCR-2C-P



ACR 系列附件

塑料保护卡簧 / 标记牌



标记牌型号	适配插座	位数	最小起订量
AGR-BS2	PCR-1C-K PCR-2C-K	2 位	10 个

桥接件



桥接件型号	适配插座	位数	最小起订量
ACR-BRT08	PCR-1C-T PCR-2C-T	8 位	20 个

辅助模块



辅助模块型号	功能	内置元件	适用电压	适配底座	最小起订量
AGR-MDRC-1	RC 滤波		AC(6~24V)	PCR-1C-K PCR-2C-K	10个(每1个搭配一个插座)
AGR-MDRC-2			AC(110~230V)		
AGR-MDRC-3			AC(24~60V)		
AGR-MDUL2-1	浪涌抑制	压敏电阻 + LED 灯	AC/DC(6~24V)		
AGR-MDUL2-2			AC/DC(110~230V)		
AGR-MDUL2-3			AC/DC(24~60V)		
AGR-MDU-1	压敏电阻		AC/DC(6~24V)		
AGR-MDU-2			AC/DC(110~230V)		
AGR-MDU-3			AC/DC(24~60V)		
AGR-MDDL2-1	元件保护	续流二极管 + LED 灯	DC(6~24V)		
AGR-MDDL2-2			DC(110~230V)		
AGR-MDDL2-3			DC(24~60V)		
AGR-MDD2		续流二极管	DC(6~230V)		
AGR-MDL2-1	带灯指示	LED 灯	AC/DC(6~24V)		
AGR-MDL2-2			AC/DC(110~230V)		
AGR-MDL2-3			AC/DC(24~60V)		

* 使用带有续流二极管元件的模块时应注意：DC 的正负极不能接反，接线时务必和使用模块的正负极方向一致。